



Mercedes-Benz

Camiones de confianza



ATEGO 3132/48

Motor

Modelo	MB OM 926 LA BlueTec 5, 6 cilindros en línea, Euro V
Tipo	Inyección electrónica
Cilindrada	7.200 cm ³
Potencia máxima (ISO 1585)	326 cv / 2.200 rpm
Par motor máximo (ISO 1585)	1.300 Nm / 1.200 - 1.600 rpm
Consumo específico	198 gr/kwh a 1.400 rpm
Toma de fuerza	MB en parte trasera de motor, brida 100 mm, 600 Nm

Transmisión

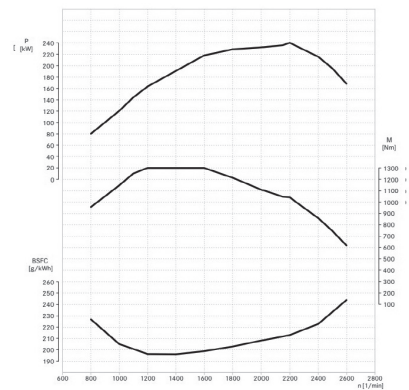
Caja de cambios	MB G 211-12 PowerShift Advanced (automatizada)
Marchas	12
Relaciones 1ª / última / Reversa	14,93/1,00
Embrague	Monodisco, diámetro 430 mm
Toma de fuerza	MB NA 121 - 1b, en parte trasera de caja de cambios

Ejes

Eje delantero	F-6.5/S22.5
1º eje trasero	MB R300P - con reducción en los cubos de rueda
2º eje trasero	MB RT300P - con reducción en los cubos de rueda
Reducciones Tracción	i = 4,83 6x4

Desempeño del vehículo

Velocidad máxima (km/h) - a rpm de potencia máxima	90 limitado electrónicamente
Pendientes máximos (movimiento / arranque): con 30.500 kg (%)	57/50



Chasis

Bastidor - Tipo	Escalera, remachado material: LNE 50
Suspensión delantera	Ballestas parabólicas con amortiguadores telescópicos de doble acción y barra estabilizadora
Suspensión trasera	Ballestas trapezoidales con amortiguadores telescópicos de doble acción y barra estabilizadora
Llantas	9,00 x 22.5
Neumáticos	295/80 R 22,5 director mixto eje delantero + tractor mixto eje trasero
Tanque de combustible (l)	300
Tanque de urea (l)	60

Sistema eléctrico

Alternador (V/A)	28V / 80A
Batería (cantidad x V/Ah)	2 x 12 / 170
Tensión nominal	24V

Frenos

Freno de Servicio	Tambor en ruedas delanteras y traseras
Freno de Estacionamiento	Mecánico a través de resorte acumulador, con accionamiento neumático
Freno Auxiliares	Freno motor con Top Brake
Seguridad Activa	ABS, EBD, ASR, ESP, HSA

* ABS: Sistema antibloqueo de frenos. EBD: Sistema de distribución electrónica de frenado. ASR: Sistema de control de tracción. ESP: Sistema de control de estabilidad. HSA: Asistente de arranque.

Cabina

Tipo	Extendida
Asiento conductor	Neumático con cinturón de seguridad de 3 puntos
Asiento de acompañante	Individual, fijo con cinturón de seguridad de 3 puntos
Climatización	Aire acondicionado y calefacción
Radio	AM/FM, CD, USB y Bluetooth
Alzacristales	Eléctricos conductor y acompañante
Escotilla de techo	Sí
Cierre de cabina	Cierre centralizado con comando a distancia
Control de velocidad	Tempomat
Suspensión de cabina	Suspensión mecánica de confort
Espejos	Ambos con ajuste eléctrico y calefaccionados. Espejos gran angular y de rampas.
Otros	Volante multifunción regulable en altura y profundidad. Parasol exterior. Faros con rejilla protectora.

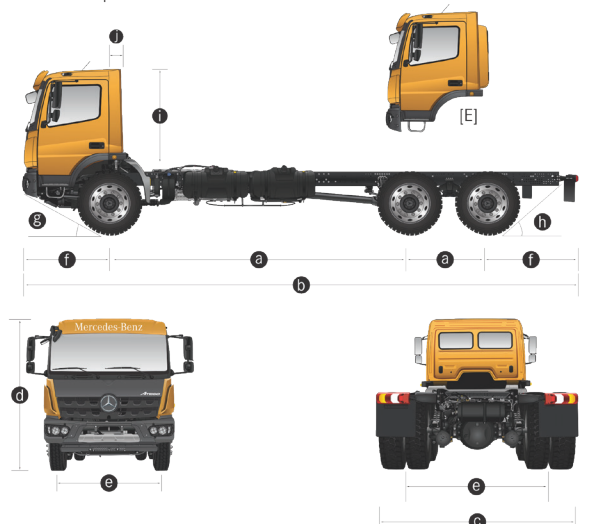
Peso y capacidad (kg)

Vacío sin carrocería, en orden de marcha (1)	
Eje delantero	3.942
1er. Eje trasero	2.327
2do. Eje trasero	2.197
Total	8.466
Carga útil máxima (técnica - incluye carrocería)	22.034
Pesos Admisibles Técnicamente	
Eje delantero	6.500
Eje trasero	24.000
Peso Bruto Vehicular (PBV)	30.500
Peso Bruto Vehicular Combinado (PBVC)	56.000

(1) Chasis con cabina, sin carrocería o implemento; equipamiento estándar, con tanque de combustible lleno, rueda de repuesto. Valores aproximados.

Dimensiones (mm)

Chasis con cabina, sin carrocería	
A - Distancia entre ejes	4.800 1.350
B - Largo Total	10.188
C - Ancho eje trasero	2.467
D - Altura total descargado	2.830
E - Trocha - eje delantero / eje trasero	1.977/1.802
F - Voladizo delantero / trasero	1.480/2.599
G - Ángulo de entrada: descargado	18°
H - Ángulo de salida: descargado	25°
I - Altura techo de la cabina/chasis	1.830
J - Distancia mínima del centro del eje delantero a inicio de carrocería (incluyendo escape)	490
- Largo Carrozable	8.259
- Vano libre eje delantero	309
- Vano libre eje trasero	295
- Radio de giro del vehículo (m)	12,40



ALGUNOS COMPONENTES MOSTRADOS EN ESTE FOLLETO SON OPCIONALES Y PUEDEN OBTENERSE ÚNICAMENTE MEDIANTE SOLICITUD ESPECIAL. CONSULTE A SU REPRESENTANTE MERCEDES-BENZ, QUIEN PODRÁ OFRECERLE UNA SOLUCIÓN ESPECÍFICA A SUS NECESIDADES DE TRANSPORTE. MERCEDES-BENZ CAMIONES Y BUSES ARGENTINA SE RESERVA EL DERECHO DE ALTERAR LAS ESPECIFICACIONES Y LOS DISEÑOS SIN PREVIO AVISO. FOTOS NO CONTRACTUALES. ORIGEN DEL VEHÍCULO: BRASIL. MERCEDES-BENZ CAMIONES Y BUSES S.A.U. CUIT: 30-71634944-2. FECHA DE EMISIÓN: FEBRERO 2026.